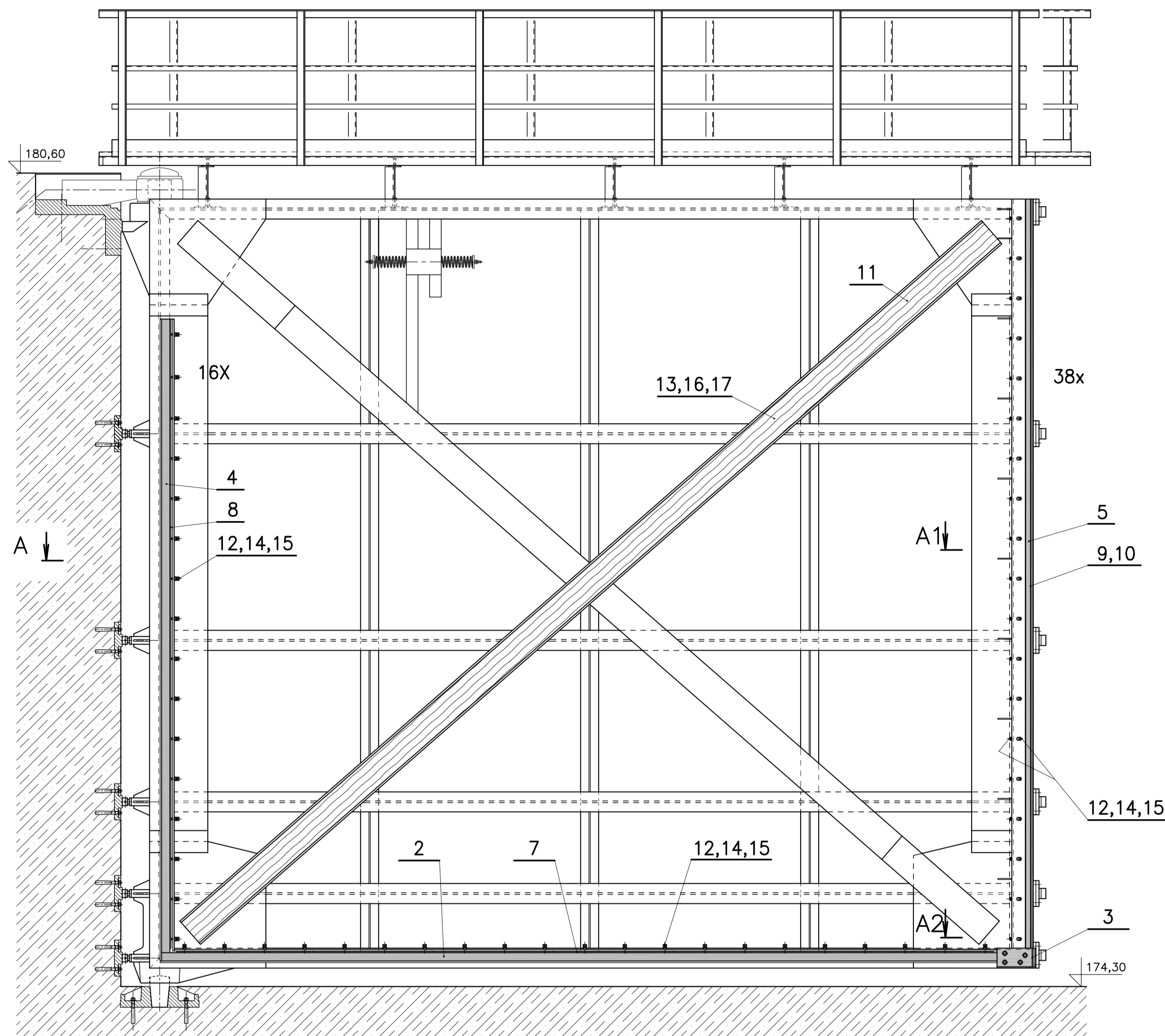
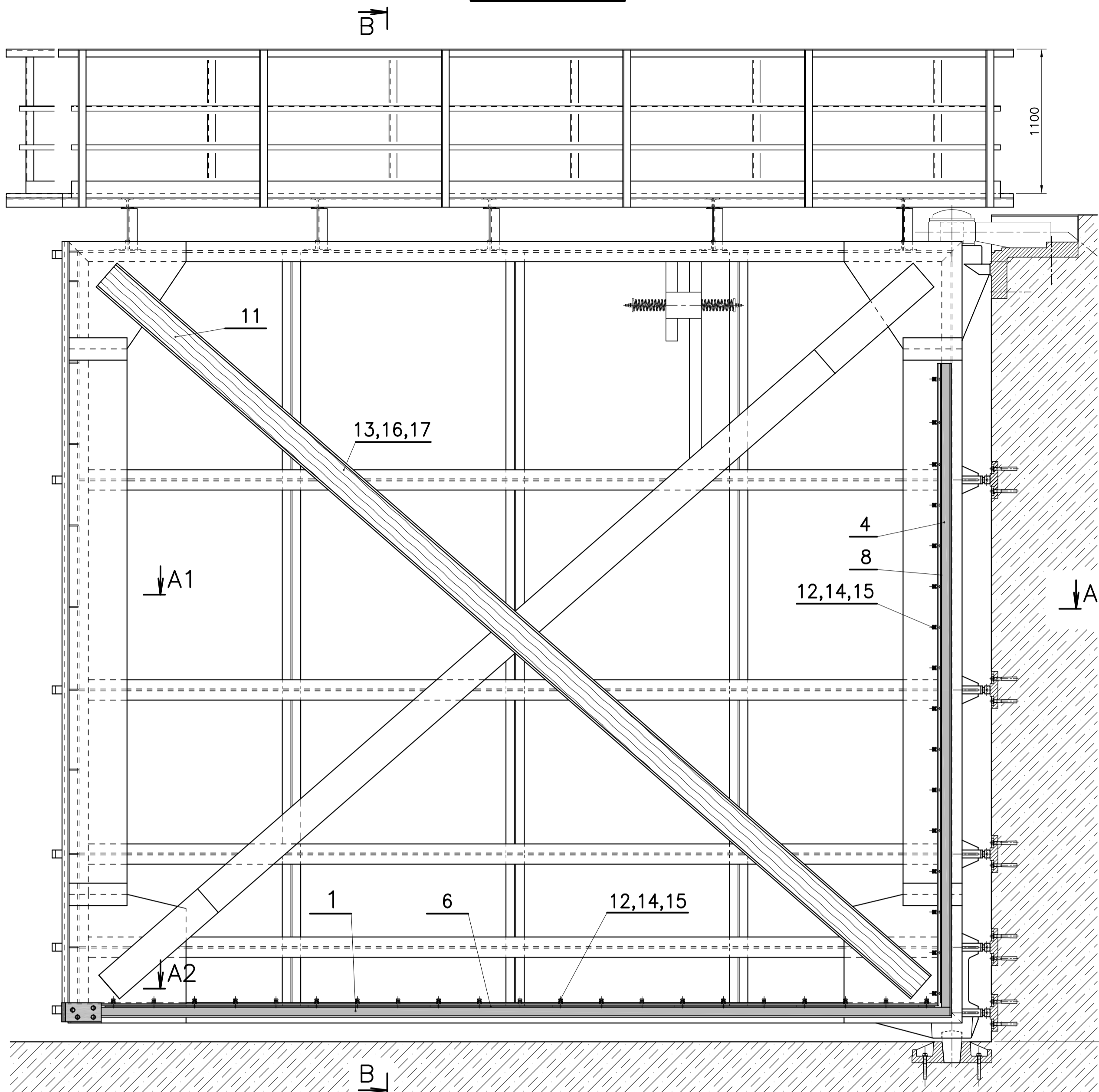


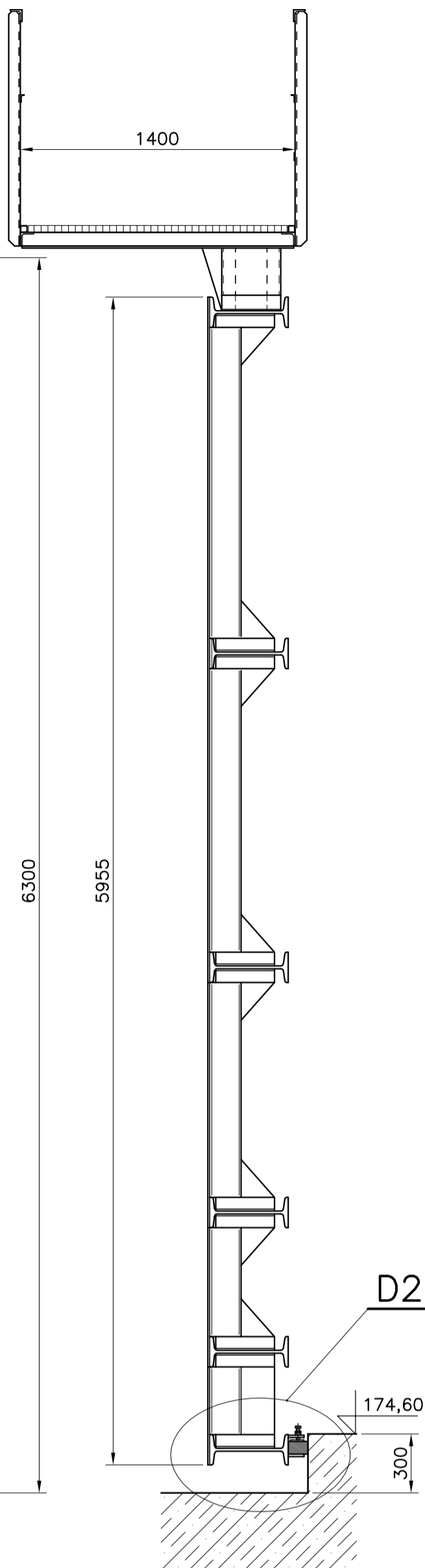
Pravá vráťeň



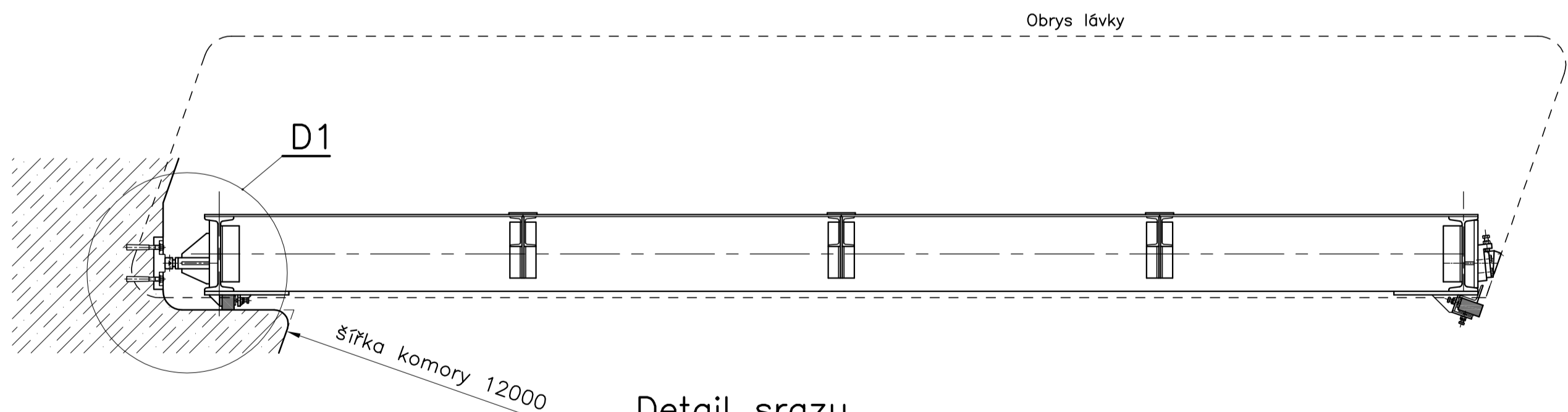
Napřímený pohled proti vodě



Řez B-B



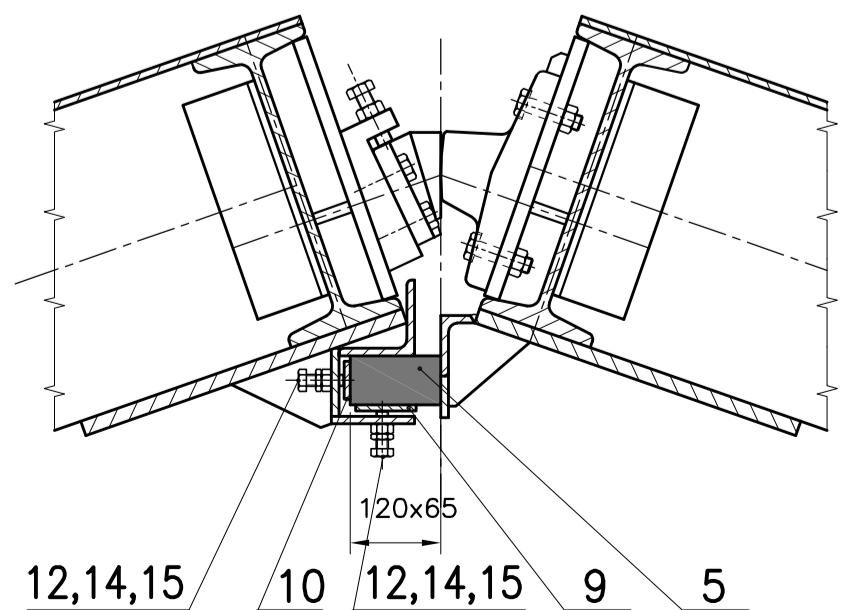
Řez A-A



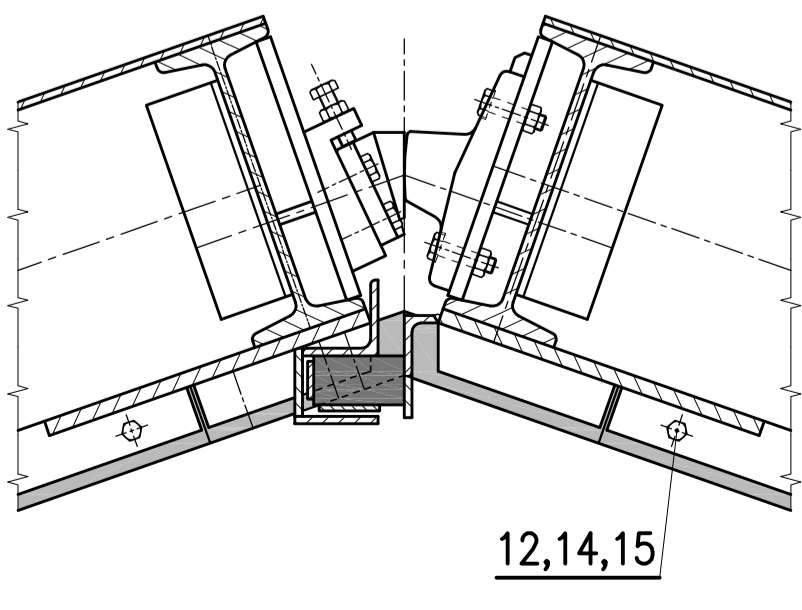
Detail srazu

M 1:10

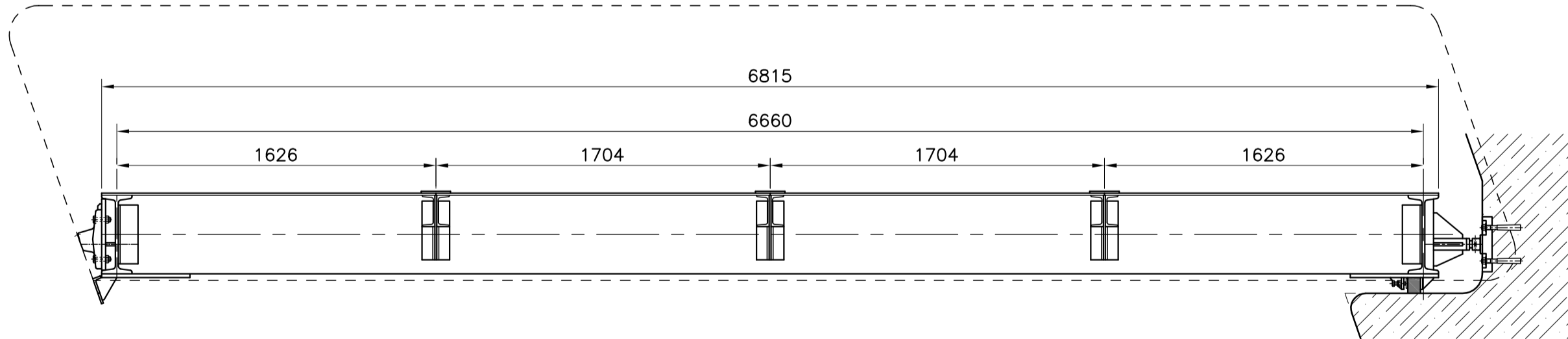
Řez A1-A1



Řez A2-A2

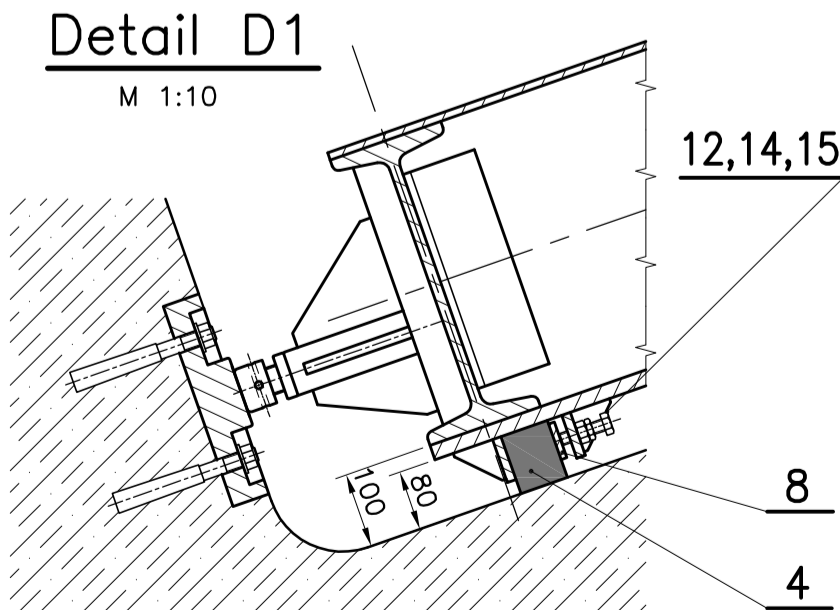


Obrys lůvky



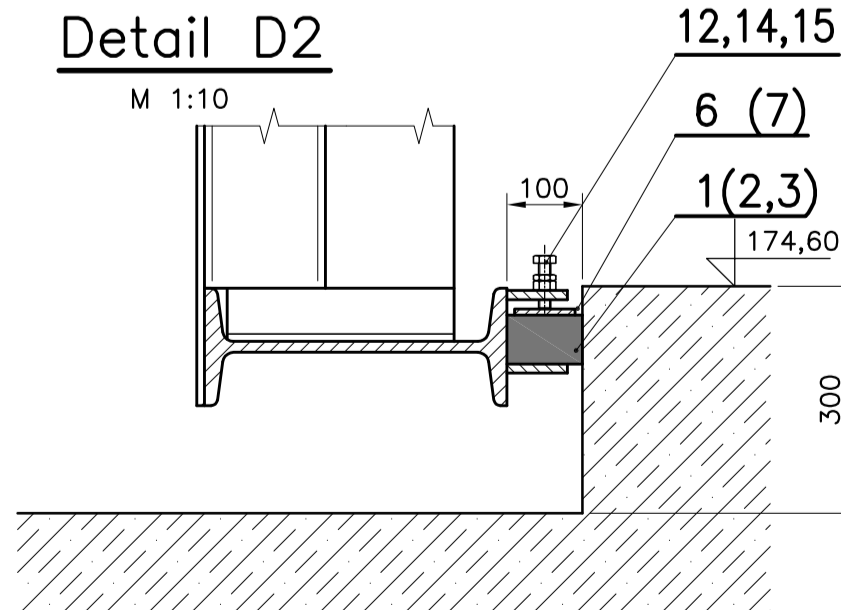
Detail D1

M 1:10



Detail D2

M 1:10



Poznámka:

1. Rozměry těsnících profilů a přitlačných listů ověřit po demontáži po vyčerpání komory
2. Počet šroubů a matic ověřit po vyčerpání komory

17	DIN 440	20	Podložka 20	A2				-
16	DIN 934	20	Matic M20	A2-70				0,07
15	DIN 439B	112	Matic M16	A2-70				0,03
14	DIN 934	112	Matic M16	5.6			Přivařit	0,03
13	DIN 931	20	Šroub M20x150	A2-70				0,40
12	DIN 933	112	Šroub M16x50	A2-70				0,11
Pozice	Č. výkresu / polotovaru	Kusů	Název	Materiál	Čistý rozměr	Poznámka	Čistá hm.	

11	2	Oděrka	Dub	220x80–8,0 bm		130,0
10	1	Lišta srazu	1.4301	=80x8–5750		30,0
9	1	Lišta srazu	1.4301	=50x8–5750		19,0
8	2	Lišta boční	1.4301	=50x8–4870		16,0
7	1	Lišta prahu P	1.4301	=80x8–6325		33,0
6	1	Lišta prahu L	1.4301	=80x8–6325		33,0
5	1	Těsnění srazu	pryž 60Sh	=120x65–6,0 bm		95,0
4	2	Těsnění boční	pryž 60Sh	=80x65–5,1 bm		60,0
3	2	Těsnící blok srazu	pryž 60Sh		1xP, 1xL	10,0
2	1	Těsnění prahu P	pryž 60Sh	=100x65–6,7 bm		92,0
1	1	Těsnění prahu L	pryž 60Sh	=100x65–6,7 bm		92,0

Mřítko : 1:25	Vypracoval : Ing.O. Dubský	Akce : 139170020 - VDHradiško	Dubský & Hačecký	Celková hmotnost : 0,9 t
1:10	Schválil :	Stupeň dokumentace : DPS	Datum : leden 2021	
Paré :	Název : VZPĚRNÁ VRATA HO (těsnění)	Číslo výkresu : D.1	Formát : A1	
		Počet listů : 1	List : 1	